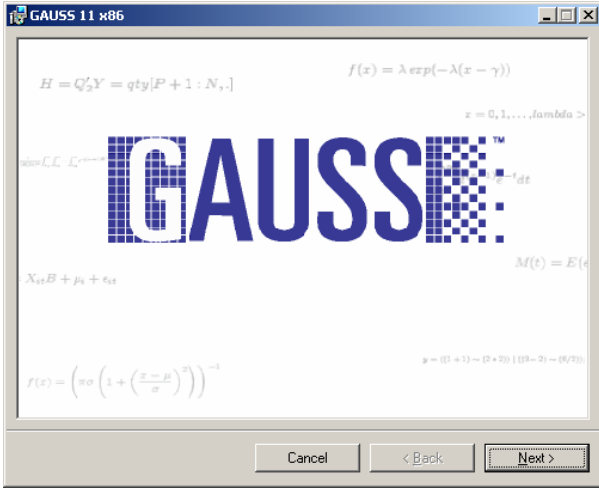


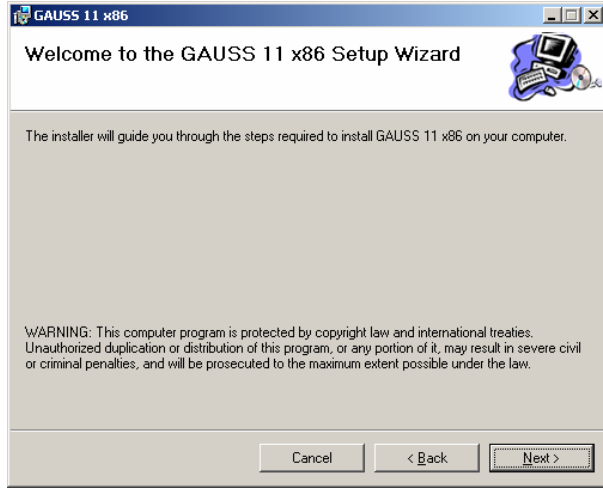
Installation und Lizenzierung von GAUSS 11 für Windows

Installation

Installationsdatei (MSI Paket) ausführen (doppelklicken)



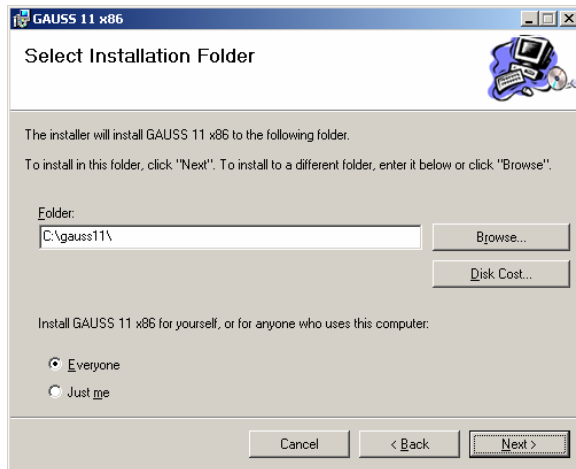
Im ersten Fenster auf „Next“ klicken



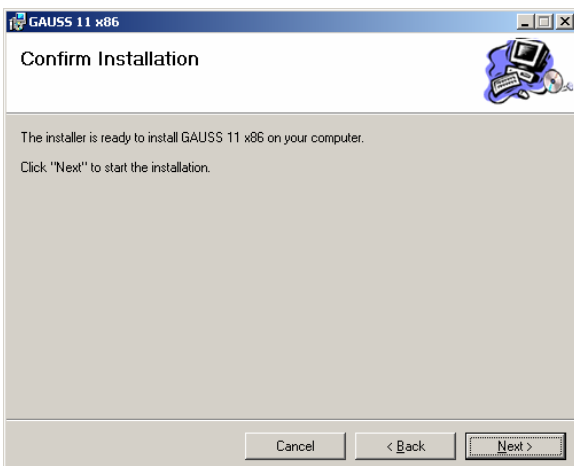
Im zweiten Fenster auf „Next“ klicken



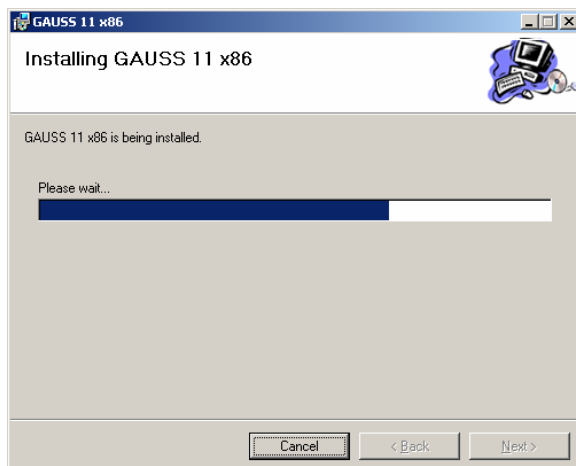
Den Lizenzbedingungen zustimmen



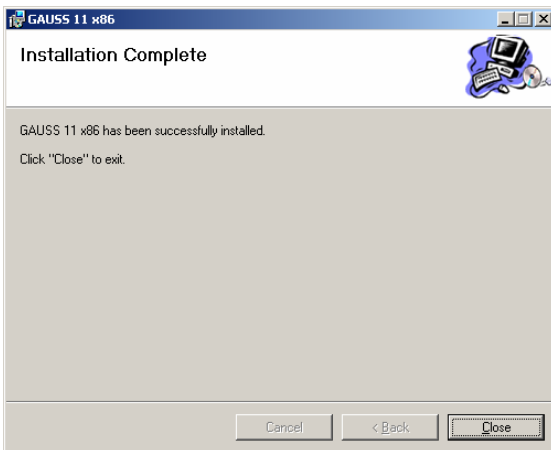
Den Installationsort auf Ihrem PC wählen



Mit Next bestätigen um die Installation zu beginnen



Die Installation ist nach wenigen Sekunden beendet.



Die Software ist jetzt installiert. Die nötige Lizenz erhalten Sie von Aptech, Inc. indem Sie bestimmte Informationen über Ihren PC an license@aptech.com übermitteln.

Lizenzierung

Am einfachsten finden Sie die zur Lizenzierung nötigen Informationen über das Startmenü.

Klicken Sie im Startmenü auf:

Start | Programme | GAUSS 11 | GAUSS 11 Folder

Es öffnet sich ein Dateieexplorer mit dem soeben installierten GAUSS Dateisystem.

Öffnen Sie hier den Ordner „res“ und starten Sie das Programm „linfo.exe“.

Damit erhalten Sie eine Textdatei „linfo.txt“, deren Inhalt Sie per Email license@aptech.com übermitteln.

Bitte vergessen Sie nicht Ihre die **Seriennummer** Ihrer GAUSS Lizenz anzugeben. Diese finden Sie auf der Lizenzkarte bzw. der Rechnung.

Für Demo Lizenzen:

Wenn Sie das Programm zur Evaluierung verwenden möchten, senden Sie die Textdatei „linfo.txt“ an gauss@additive-net.de und geben Sie im Betreff der E-Mail an, dass Sie GAUSS testen möchten. Wir senden Ihnen innerhalb von einem Arbeitstag eine Lizenzdatei für 30 Tage zu.

Für Fragen stehen wir Ihnen gern zur Verfügung:

Software Supporthotline: ++49-(0)6172-5905-20

Software Support-E-Mail <mailto:support@additive-net.de>